

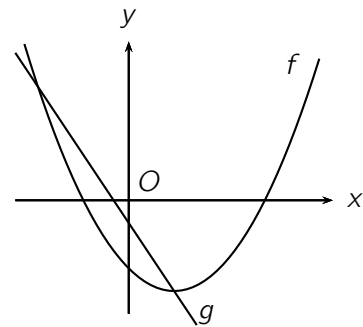
Antwoorden moeten altijd zijn voorzien van een berekening, toelichting of argumentatie.
NAAM:

Herleid

1. (2p) $(4p - 1)(3p + 2) - (p - 3)$
2. (2p) $5q(q - 3)^2$
3. (2p) $(6a + 1)^2 + (3a - 3)^2$
4. (2p) $5p - (p - 3)^2$

Ongelijkheden

5. (4p) Hiernaast zie je een schets van de grafieken van $f(x) = x^2 - 2x - 3$ en $g(x) = -3x - 1$. Los op: $f(x) < g(x)$.



Herleid de volgende formules

6. (2p) $A = 6u(2u - 1)^2 - (5u)^2$
7. (2p) $V = 0,5(a + 6)(2a + 3)$